



### چراغ ضد نم و غبار لدیسیل

چراغ ضد نم و غبار لدیسیل با طراحی پیشرفته مازی نور برای محیط‌هایی با رطوبت و گرد و غبار زیاد با بازدهی زیاد نور و پخش یکنواخت نور و ظاهری زیبا طراحی گردیده است. بازدهی زیاد نور، مقاومت مکانیکی و حرارتی زیاد، درجه محافظت IP65، سهولت نصب، عمر طولانی قطعات روشنایی، فقدان اشعه فرابنفش (UV)، صرفه‌جویی مصرف انرژی و سازگاری با محیط زیست از ویژگی‌های این چراغ است.

### **LEDiSEAL** Dust & Moisture Proof Luminaire

**LEDiSEAL** dust & moisture proof linear luminaire is Mazinoor state of the art design for various dusty and humid industrial and parking lot lighting applications. High efficacy, durability, high thermal and chemical resistance, high ingress protection (IP65), installation simplicity, exceptional energy saving, high quality lighting components, UV free, and environment friendliness are among the highlights of this luminaire.



## LEDiSEAL Dust & Moisture Proof Luminaire

### Application

Suitable Only for Indoor applications where wide light distribution, high ingress protection, and high efficacy with LED light source is required.

### Technical Data

#### Body:

- Silver powder coated high pressure extruded aluminum profiles
- die-cast aluminum end-cap

#### Color temperature:

- Color temperatures: 4000K, 6500K

#### Diffuser:

- UV stabilized high quality Striped and matt Polycarbonate diffuser for glare control and uniform light distribution

#### Gasket:

- High quality specially designed gasket with durability against heat and pressure

#### Ingress protection:

- IP65

#### Clamp Characteristic :

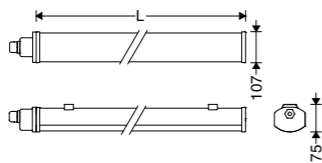
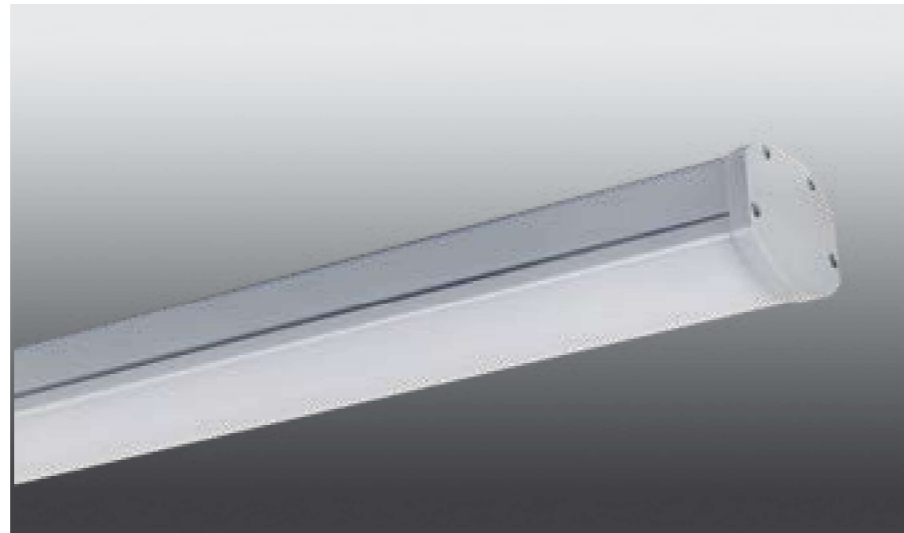
- Stainless steel with easy and safe installation of the luminaire without tool requirement

#### Electrical components:

- High power factor electronic constant current driver > 0.9
- High efficacy LED module
- Lumen Maintenance (L70) > 100,000 hrs
- CRI > 80
- Single core solid conductor made of copper with PVC insulation
- -3pole special polycarbonate wire terminal with tool free looping capability
- Polyamide cable gland

#### Ordering Options

- Cable through wiring system
- Cable looping system
- Emergency battery pack

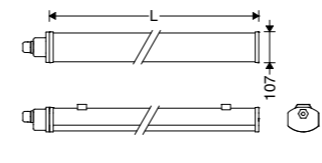
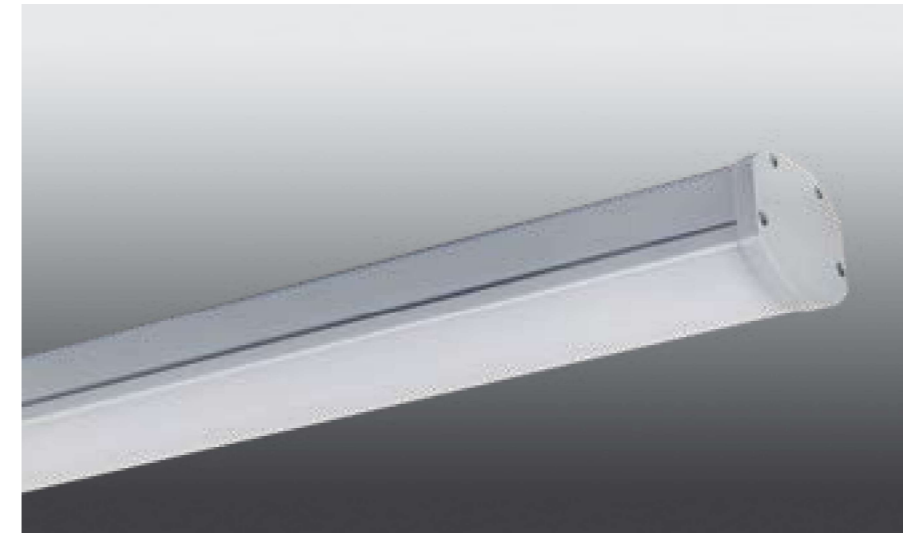


Ordering options:-

Looping  Emg.pack

وزن (کیلوگرم)	L (میلی متر)	رنگ نور (کلوین)	بازدهی چراغ (لومن بر وات)	شار نوری چراغ (لومن)	توان چراغ (وات)	مدل
2.9	1450	4000	98	5700	58	M453L145LED3840
2.9	1450	6500	98	5700	58	M453L145LED3865
3.2	1700	4000	96	6700	70	M453L170LED3840
3.2	1700	6500	96	6700	70	M453L170LED3865

## چراغ ضد نم و غبار لدیسیل



Ordering options:-

Thru Wiring  Emg.pack

وزن (کیلوگرم)	L (میلی متر)	رنگ نور (کلوین)	بازدهی چراغ (لومن بر وات)	شار نوری چراغ (لومن)	توان چراغ (وات)	مدل
1.5	600	4000	96	2400	25	M453L60LED2840
1.5	600	6500	96	2400	25	M453L60LED2865
2.4	1150	4000	96	4500	47	M453L115LED3840
2.4	1150	6500	96	4500	47	M453L115LED3865

### کاربرد

مناسب فقط برای فضای داخلی که پخش نور باز، حفاظت در برابر رطوبت و گرد و غبار و بازدهی بالا معیارهای اصلی در انتخاب نوع چراغ LED است.

### مشخصات فنی

#### بدنه چراغ:

- پروفیل آلومینیوم اکسترود، رنگ آمیزی با رنگ پودری الکترواستاتیک نقره‌ای
- سر و ته بدنه آلومینیوم دایکستی

#### رنگ نور:

- رنگ نور: ۴۰۰۰ و ۶۵۰۰ کلوین

#### دیفیوزر:

- دیفیوزر پلی کربنات شیاردار مات مقاوم در برابر خش و امواج فرابنفش (UV) با بازدهی زیاد و پخش یکنواخت نور

#### نوار آببندی:

- نوار سیلیکونی بادوام و مقاوم حرارتی زیاد برای تأمین آببندی

#### درجه حفاظت:

- IP65

#### بست نصب:

- بست نصب استنلس استیل با طراحی ویژه برای نصب آسان و مطمئن چراغ بدون نیاز به ابزار

#### تجهیزات الکتریکی:

- درایور الکترونیکی جریان ثابت با ضریب توان بیش از ۰.۹
- ماژول LED با بازدهی زیاد
- ثبات شار نوری (L70) < ۱۰۰,۰۰۰ ساعت
- ضریب نمود رنگ بیش از ۸۰
- سیم مفتولی با روکش PVC
- ترمینال سه‌خانه ویژه چراغ‌های روشنایی پلی‌کربنات با قابلیت لوپینگ بدون نیاز به ابزار
- گلند پلی‌آمید

#### سفارشات خاص

- سیستم ترووایرینگ
- سیستم لوپینگ
- باتری اضطراری



**PC4SS-Bracket و PC5SS-Bracket .PC6SS-Bracket**  
گیره‌های لوله از ورق استنلس استیل و با پیچ و مهره استنلس استیل  
برای نصب چراغ به لوله‌های به قطر ۴ و ۵ و ۶ سانتی‌متر

Stainless steel brackets (4, 5 and 6 cm diameter poles)



**PA4-Bracket و PA5-Bracket .PA6-Bracket**  
گیره‌های لوله از ورق گالوانیزه و با پیچ و مهره گالوانیزه برای نصب  
چراغ به لوله‌های به قطر ۴ و ۵ و ۶ سانتی‌متر در

Galvanized brackets (4, 5 and 6 cm diameter poles)



**PB5-Bracket و PB4-Bracket**  
گیره لوله از ورق آهن با روکش داکرومت و پیچ و مهره با روکش  
داکرومت برای نصب به لوله‌هایی به قطر ۴ و ۵ سانتی‌متر

Dacromet coated pole bracket (4 and 5 cm diameter poles)



**DMRC-20**  
براکت نصب میله گرد M10

Mounting clamp Rod M10



**440EKSU3-S**  
کیت آویز اتصالات الکتریکی به رنگ نقره‌ای برای اتصال کابل برق به چراغ با  
ترمینال ویژه سه‌خانه

Electrical suspension kit with 3-pole special wire terminal in silver color



**440EKSU**  
کیت آویز  
suspension kit



**WA1-Bracket**  
براکت دیواری از ورق گالوانیزه و با پیچ و مهره گالوانیزه برای نصب  
چراغ به دیوار با امکان تنظیم زاویه چراغ  
Galvanized wall mounting brackets with graded angles