



چراغ خطی ضد نم و غبار ایندورا

چراغ خطی ضد نم و غبار ایندورا با طراحی پیشرفته مازی نور به صورت روکار یا آویز برای شرایط بسیار سخت محیط‌های صنعتی با نم یا غبار زیاد و محیط‌هایی که در آن نمی‌توان از قطعات پلاستیکی استفاده کرد، عرضه می‌گردد. طراحی زیبا، عمر طولانی قطعات روشنایی، فقدان اشعه فرابنفش (UV)، مقاومت مکانیکی و شیمیایی زیاد، بازدهی زیاد، سهولت نصب و سرویس، صرفه‌جویی در مصرف انرژی، سازگاری با محیط زیست و درجه حفاظت (IP66) از ویژگی‌های این چراغ است.

ENDURA Dust & Moisture Proof Linear Luminaire

ENDURA dust & moisture proof linear luminaire is Mazinoor state of the art design suitable for harsh conditions of heavy industrial areas in which plastic parts can not be used. Aesthetically beautiful design, durability, UV free, high impact and chemical resistance, high efficacy, ease of installation and maintenance, energy saving, environment friendliness, and high ingress protection (IP66) are among the highlights of this luminaire.



ENDURA Dust & Moisture Proof Linear Luminaire

Application

Suitable for harsh environmental conditions in heavy industrial and chemical environments where aesthetically beautiful design, durability, high mechanical and chemical resistance, high efficiency, ease of installation and service, energy saving, environment friendliness, and high ingress protection (IP66) are required.

Technical Data

Body:

- Stainless steel body and end-caps made of corrosion resistant steel

Color temperature:

- 4000K or 6500K

Light distribution:

- Uniform light distribution

diffuser:

- 5-mm flat clear tempered glass diffuser

Gasket:

- Thermal and pressure resistant silicon gasket

Connections:

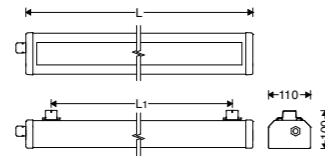
- Stainless steel exterior screws

Clamp Characteristic :

- Safe and reliable stainless steel clamps for tool free installation of the luminaire

Electrical components:

- High quality constant current LED driver (PF > 0.9)
- High efficacy LED modules
- Lumen Maintenance (L70) > 100,000 hrs
- CRI > 80
- PVC solid wire
- 3-pole special polycarbonate wire terminal with tool free looping capability
- Metal cable gland



وزن (کیلوگرم)	L1 (mm)	L (mm)	رنگ نور (کلوین)	بازدهی چراغ (لومن بر وات)	شار نوری چراغ (لومن)	توان چراغ (وات)	مدل
4.3	800	1189	4000	136	4500	33	M450C120LED2840
4.3	800	1189	6500	136	4500	33	M450C120LED2865

چراغ خطی ضد نم و غبار ایندورا

کاربرد

مناسب برای محیط صنعتی با نم یا غبار زیاد و مستعد حریق که طراحی زیاده عمر طولانی قطعات روشنایی، مقاومت مکانیکی و شیمیایی زیاد، بازدهی زیاد، سهولت نصب و سرویس، صرفه جویی در مصرف انرژی و درجه حفاظت (IP66) معیارهای اصلی در انتخاب نوع چراغ است.

مشخصات فنی

بدنه چراغ:

- بدنه و سر و ته استنلس استیل با مقاومت خوردگی بسیار زیاد

دمای رنگ نور:

- ۴۰۰۰ یا ۶۵۰۰ کلوین

پخش نور:

- پخش نور متقارن یکنواخت

دیفیوزر:

- دیفیوزر شیشه‌ای شفاف سکوریت شده تخت به ضخامت ۵mm

نوار آبیندی:

- نوار آبیندی سیلیکونی بادوام و مقاوم در برابر حرارت و فشار

اتصالات:

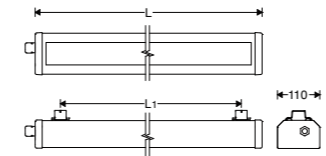
- اتصالات بیرونی چراغ استنلس استیل

بست نصب:

- بست نصب استنلس استیل با طراحی ویژه برای نصب آسان و مطمئن چراغ بدون نیاز به ابزار

تجهیزات الکتریکی:

- درایور الکترونیکی جریان ثابت با ضریب توان بیش از ۰٫۹
- ماژول LED با بازدهی زیاد
- ثبات شار نوری (L70) < ۱۰۰,۰۰۰ ساعت
- ضریب نمود رنگ بیش از ۸۰
- سیم مفتولی با روکش PVC
- ترمینال سه‌خانه ویژه چراغ‌های روشنایی پلی‌کربنات با قابلیت لوبینگ بدون نیاز به ابزار
- گلند فلزی



وزن (کیلوگرم)	L1 (mm)	L (mm)	رنگ نور (کلوین)	بازدهی چراغ (لومن بر وات)	شار نوری چراغ (لومن)	توان چراغ (وات)	مدل
2.3	500	630	4000	129	2200	17	M450C60LED2840
2.3	500	630	6500	129	2200	17	M450C60LED2865



Accessories

تجهیزات جانبی



PC6SS-Bracket و **PC5SS-Bracket** ,**PC4SS-Bracket**
گیره لوله از ورق استنلس استیل و با پیچ و مهره استنلس استیل برای نصب چراغ به لوله‌هایی به قطر ۴، ۵ و ۶ سانتی‌متر

Stainless steel pole bracket (4, 5 and 6 cm diameter poles)



PA6-Bracket
گیره لوله از ورق گالوانیزه و با پیچ و مهره گالوانیزه برای نصب چراغ به لوله‌هایی به قطر ۶ سانتی‌متر

Galvanized pole bracket (6 cm diameter poles)



PB5-Bracket و **PB4-Bracket**
گیره لوله از ورق آهن با روکش داکرومت و پیچ و مهره با روکش داکرومت برای نصب به لوله‌هایی به قطر ۴ و ۵ سانتی‌متر

Dacromet coated pole bracket (4 and 5 cm diameter poles)



DMRC-20
براکت نصب میله گرد M10

Mounting clamp Rod M10



WA1-Bracket
براکت دیواری از ورق گالوانیزه و با پیچ و مهره گالوانیزه برای نصب چراغ به دیوار با امکان تنظیم زاویه

Galvanized wall bracket with graduated angles