

چراغ ضد نم و غبار ایزولا

چراغ ضد نم و غبار ایزولا با طراحی مازی نور برای محیط پر گرد و غبار طراحی شده است. بازدهی بالا بعنوان چراغ ضد نم و غبار و همچنین سهولت نصب از ویژگی های ا چراغ است.

ISOLA Dust & Moisture Proof Luminaire

ISOLA dust & moisture proof luminaire is designed and developed by Mazinoor suitable for various dusty and humid area. High efficiency, sleek design, durability, installation ease are among the highlights of this luminaire.



ISOLA Dust & Moisture Proof Luminaire

Application

Suitable for Indoor/Covered Outdoor applications where high ingress protection and high efficacy is required

Technical Data

Body:

- High quality injected coextruded polycarbonate
- High quality injected polycarbonate end caps

Diffuser:

- UV stabilized injected coextruded polycarbonate diffuser

Gasket:

- High quality specially designed gasket with durability against heat and pressure

Ingress protection:

- IP65

Clamp Characteristic :

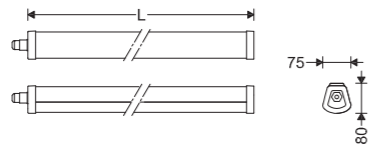
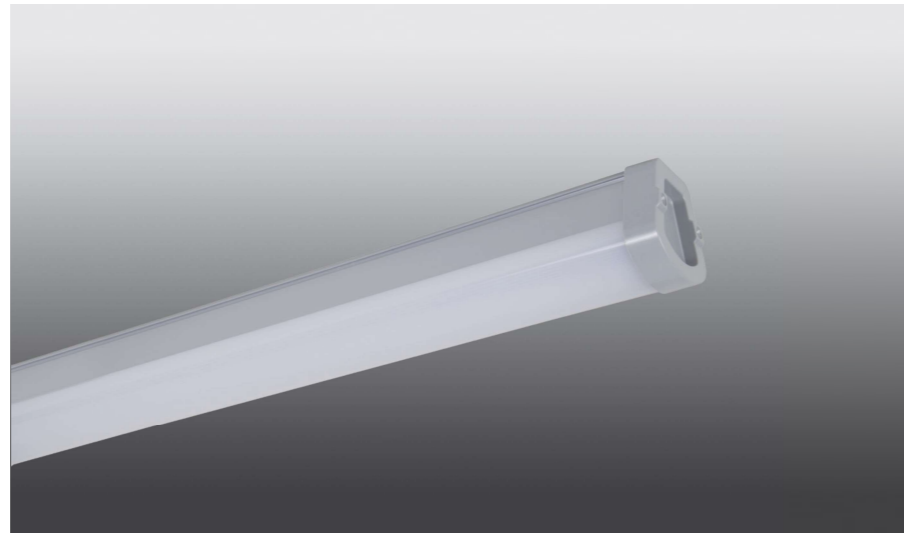
- Stainless steel with easy and safe installation of the luminaire without tool requirement

Electrical Components:

- High power factor electronic constant current driver > 0.9
- High efficacy LED module
- Lumen Maintenance (L70) > 50,000 hrs
- CRI > 80
- Single core solid conductor made of copper with PVC insulation
- Polyamide cable gland

Ordering Options:

- Cable through wiring system



Ordering options:

Thru Wiring

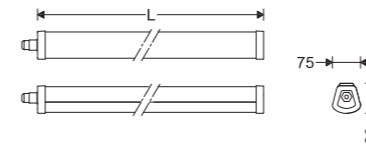
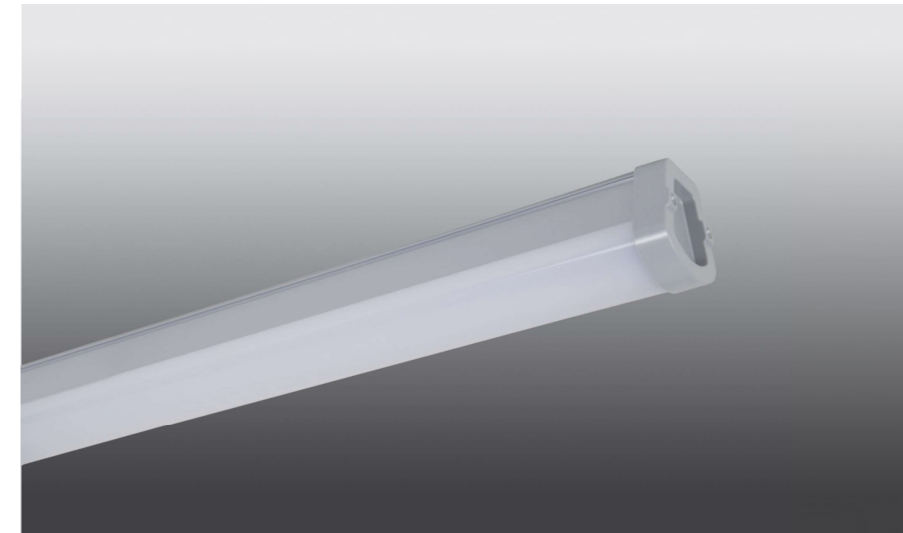
M456L120LED2

Ordering options:

Thru Wiring

وزن (کیلوگرم)	L (mm)	رنگ نور (کلوین)	بازدهی چراغ (لومن بر وات)	شار نوری چراغ (لومن)	توان چراغ (وات)	مدل
1.2	1200	4000	114	4200	37	M456L120LED2840
1.2	1200	6500	114	4200	37	M456L120LED2865

چراغ ضد نم و غبار ایزولا



Ordering options:

Thru Wiring

M456L60LED2

Ordering options:

Thru Wiring

وزن (کیلوگرم)	L (mm)	رنگ نور (کلوین)	بازدهی چراغ (لومن بر وات)	شار نوری چراغ (لومن)	توان چراغ (وات)	مدل
0.6	600	4000	116	2200	19	M456L60LED2840
0.6	600	6500	116	2200	19	M456L60LED2865

کاربرد

مناسب برای فضای داخلی و فضای خارجی مسقف که حفاظت در برابر رطوبت و گرد و غبار و بازدهی زیاد نور معیارهای اصلی در انتخاب نوع چراغ است.

مشخصات فنی

بدنه چراغ:

- پلی کربنات یکپارچه
- سر و ته بدنه پلی کربنات

دیفیوزر:

- پلی کربنات یکپارچه مقاوم در برابر امواج فرابنفش (UV)

واشر آببندی:

- واشر سیلیکونی بادوام و مقاومت حرارتی زیاد و حفاظت در برابر غبار برای تأمین آببندی

درجه حفاظت:

- IP65

بست نصب:

- بست نصب استنلس استیل با طراحی ویژه برای نصب آسان و مطمئن چراغ بدون نیاز به ابزار

تجهیزات الکتریکی:

- درایور الکترونیکی جریان ثابت با ضریب توان بیش از ۰.۹
- ماژول LED با بازدهی زیاد
- ثبات شار نوری (L70) < ۵۰,۰۰۰ ساعت
- ضریب نمود رنگ بیش از ۸۰
- سیم مفتولی با روکش PVC
- گلند پلی آمید

سفارشات خاص:

- سیستم ترووایرینگ



PC6SS-Bracket و PC5SS-Bracket ,PC4SS-Bracket
گیره‌های لوله از ورق استنلس استیل و با پیچ و مهره استنلس استیل برای نصب چراغ به لوله‌های به قطر ۴، ۵ و ۶ سانتی‌متر

Stainless steel brackets (4, 5 and 6 cm diameter poles)



PA6-Bracket
گیره‌های لوله از ورق گالوانیزه و با پیچ و مهره گالوانیزه برای نصب چراغ به لوله‌های به قطر ۶ سانتی‌متر

Galvanized brackets (6 cm diameter poles)



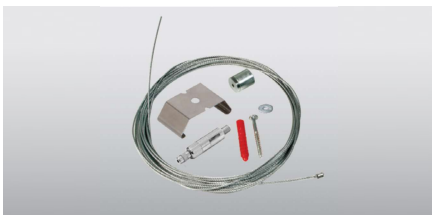
PB5-Bracket و PB4-Bracket
گیره لوله از ورق آهن با روکش داکرومت و پیچ و مهره با روکش داکرومت برای نصب به لوله‌هایی به قطر ۴ و ۵ سانتی‌متر

Dacromet coated pole bracket (4 and 5 cm diameter poles)



DMRC-20
براکت نصب میله گرد M10

Mounting clamp Rod M10



440EKSU
کیت آویز

Suspension kit



440EKSU3-S
کیت اتصالات الکتریکی به رنگ نقره‌ای برای اتصال کابل برق به چراغ با ترمینال ویژه سه‌خانه

Electrical suspension kit with 3-pole special wire terminal in silver color



WA1-Bracket
براکت دیواری از ورق گالوانیزه و با پیچ و مهره گالوانیزه برای نصب چراغ به دیوار با امکان تنظیم زاویه چراغ

Galvanized wall mounting brackets with graded angles