



چراغ‌های صنعتی اضطراری مدل فانال

چراغ‌های صنعتی اضطراری ضد نم و غبار مدل فانال با طراحی و ساخت مازی‌نور برای تأمین روشنایی اضطراری به هنگام قطع برق در محیط صنعتی یا برای نشان دادن راه خروجی طراحی شده است. ساختار مقاوم، بازدهی زیاد نور و درجه حفاظت زیاد (IP65) از ویژگی‌های این چراغ است.

FANAL Industrial Emergency Light

FANAL LED luminaire is designed and manufactured by Megalite for emergency lighting. Sturdy structure, high ingress protection (IP65), and high lighting efficacy are among the highlights of this luminaire.



چراغ‌های صنعتی اضطراری مدل فانال

FANAL Industrial Emergency Light

Application

Suitable for Indoor/Covered Outdoor applications where emergency lighting and exits route indication is required.

Technical Data

Body:

- High mechanical and thermal resistant injection molded polycarbonate body.

Diffuser:

- UV stabilized injected molded poly-carbonate diffuser with internal prismatic surface for uniform light distribution in fluorescent versions
- UV stabilized injected moulded satin poly-carbonate diffuser for uniform light distribution in LED versions

Reflector:

- White powder-coated steel reflector designed for maximum light reflection, uniform light distribution as well as the capability to hang during maintenance

Gasket:

- Thermal and pressure resistant silicon gasket

Ingress protection:

- IP65

Electrical Components:

- High efficacy LED module
- Lumen Maintenance (L70) > 100,000 hrs (MFLED...)
- CRI > 80 (MFLED...)
- Non-maintained and maintained electronic converter for emergency lighting (in LED models)
- Low loss electromagnetic ballast in models without inverter, battery
- 3-hour circuit/LiFePO4 battery pack (M216LED2EP...)
- PC in combination with PBT, T130 G5 lamp holder for T5 fluorescent lamps
- Single core solid conductor made of copper with PVC insulation
- Special polyamide wire terminals without tool requirement

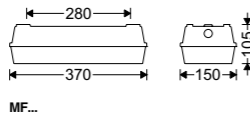
Ordering Options

- High power factor electronic ballast for T5 fluorescent lamps
- Addressable emergency light conversion kit (Converter) via self-contained battery
- Addressable emergency light conversion kit (Converter) via central battery

Accessories

- Wall mounting bracket
- Double-sided edge-lit exit legend
- Emergency exit legend
- Emergency sign legend set for creating several optional exit legends

Cat. No.	Lamp (W)	Inverter	Battery	W (Kg)
MF18	1x8 T5	—	—	1.2
MF28	2x8 T5	—	—	1.3



Ordering options:
 ECG

MF18

MF28



تأمین شرایط آب‌بندی مطمئن (IP65) با استفاده از نوار آب‌بندی سیلیکونی با طراحی ویژه

Long lasting high ingress protection (IP65) due to specially designed silicon gasket



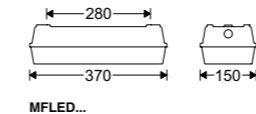
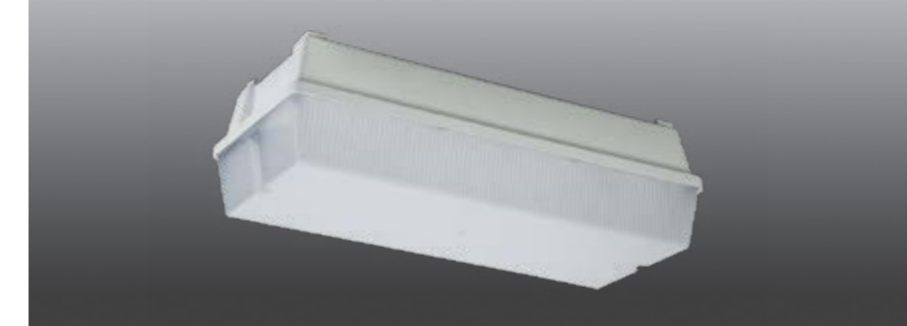
بست‌های فلزی برای باز کردن و بستن رفلکتور بدون نیاز به ابزار

Elastic clips for easy opening/closing the reflector without tool

چراغ‌های صنعتی اضطراری مدل فانال

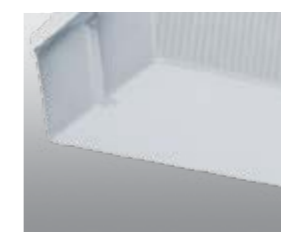
FANAL Industrial Emergency Light

Cat. No.	Converter	Battery	W (Kg)
MFLED2	—	—	0.8
MFLED2EPM3	Maintained	4.5Ah - 3.2V	1.2
MFLED2EPN3	Non-maintained	4.5Ah - 3.2V	1.2



MFLED2

مدل	توان چراغ (وات)	شار نوری چراغ (لومن)	بازدهی چراغ (لومن بر وات)	رنگ نور (کلوین)
MFLED2	7	750	107	4000
MFLED2EPM3	7	750	107	(منبع نور)
	3	300	-	(حالت اضطراری)
MFLED2EPN3	-	-	-	(منبع نور)
	3	300	-	(حالت اضطراری)



دیفیوزر پلی‌کربنات مقاوم در برابر ضربه و امواج UV با سطح داخلی مشجر برای پخش نور یکنواخت (...MFLED...)

Clear UV resistant polycarbonate diffuser with internal prisms for uniform light distribution (...MFLED...)



ماژول LED با بازدهی زیاد و عمر بیش از ۵۰۰۰۰ ساعت (MFLED...)

Standard LED module with high efficacy and 50,000 life expectancy. (MFLED...)

کاربرد

مناسب برای فضای داخلی و فضای خارجی مسقف که تأمین روشنایی اضطراری در زمان قطع برق با نشان دادن راه خروجی از معیارهای اصلی در انتخاب نوع چراغ است.

مشخصات فنی

بدنه چراغ:

- پلی‌کربنات سفید تزریق شده با مقاومت مکانیکی و حرارتی زیاد

دیفیوزر:

- پلی‌کربنات شفاف و مقاوم در برابر امواج فرابنفش (UV) در مدل‌های فلورسنتی
- پلی‌کربنات شیری ساتن، مقاوم در برابر امواج فرابنفش (UV) در مدل‌های LED
- سطح پرزمتیک داخلی برای پخش یکنواخت نور و جلوگیری از انباشته شدن گرد و غبار

رفلکتور:

- ورق آهنی مقاوم برای ضربه نوردی زیاد و پخش یکنواخت نور
- قابلیت آویختن رفلکتور از بدنه برای سهولت نصب و سرویس
- رنگ آمیزی با رنگ پودری الکترواستاتیک سفید

نوار آب‌بندی:

- نوار آب‌بندی سیلیکونی بادوام و مقاوم در برابر حرارت و فشار

درجه حفاظت:

- IP65

تجهیزات الکتریکی:

- ماژول LED با بازدهی زیاد
- ثبات شار نوری (L70) < ۱۰۰,۰۰۰ ساعت (MFLED...)
- ضربه نمود رنگ بیش از ۸۰ (MFLED...)
- کانورتور non-maintained و maintained برای تأمین روشنایی در زمان قطع برق در مدل‌های LED
- باتری ۳ ساعته LiFePO4 (MFLED2EP...)
- بالاست مغناطیسی Low Loss در چراغ‌های بدون اینورتر و باتری
- سرپیچ G5 از جنس پلی‌کربنات و PBT، T130 برای لامپ‌های فلورسنت T5
- سیم مفتولی با روکش PVC
- ترمینال ویژه روشنایی پلی‌آمید بدون نیاز به ابزار

سفارشات خاص

- بالاست الکترونیکی برای لامپ‌های فلورسنت T5
- قابلیت کنترل پذیر
- قابلیت کنترل پذیر با باتری مرکزی

تجهیزات جانبی

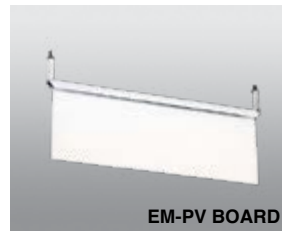
- براکت دیواری برای اتصال چراغ به دیوار
- برچسب خروج اضطراری
- برچسب مصور اضطراری
- تابلوی هشدار خروج اضطراری



EM-KIT ST

برچسب خروج اضطراری و برچسب مصور در پنج وضعیت مختلف برای نشان دادن مسیر

Emergency EXIT legend and emergency signs in five different options for indication of the escape route



EM-PV BOARD

تابلوی هشدار خروج اضطراری قابل نصب روی چراغ برای نصب برچسب راهنمای مسیر

Emergency board suitable for mounting on luminaire and using the different legends



WB-BRACKET

براکت دیواری برای نصب چراغ به دیوار مناسب برای استفاده با تابلو و برچسب‌های مورد نیاز

Wall bracket for mounting the luminaire on the walls suitable with using of board or required legends

