



چراغ خیابانی اپتیلوکس

چراغ خیابانی اپتیلوکس با طراحی پیشرفته مازی نور برای روشنایی فضاهای آزاد و خیابان‌ها طراحی شده است. ساختار محکم، بادوام و آیرودینامیک و درجه حفاظت (IP66) از ویژگی‌های این چراغ است.

OPTILUX Street Light

OPTILUX street light is Mazinoor state of the art design suitable for street and urban light applications. High pressure die-cast aluminum body and high ingress protection (IP66) are among the highlights of this luminaire.



Application

Suitable for outdoor and street where aesthetics, durability, and directed or uniform light distribution are required.

Technical Data

Body:

- Gray or milk white powder coated sturdy high pressure die-cast aluminum body

Handle:

- Sturdy steel handle with dacromet coated screws and graduated 5-degree scales for well controlled angle adjustment and reliable safety

Weight:

- 7.0 kg all models

Light distribution:

- street light distribution with clear polycarbonate lenses with 95% efficacy

- Color temperature 3000K, 4000K, 6500K

Diffuser:

- Flat clear tempered glass with 6mm thickness
- Dacromet screw quarter round

Gasket:

- High quality specially designed gasket with durability against heat and pressure

Connections:

- Dacromet coated exterior screws and galvanized interior screws

Electrical components:

- High power factor electronic constant current driver > 0.9
- High efficacy LED module
- Lumen Maintenance (L70) > 100,000 hrs
- Single core solid conductor made of copper with PVC insulation
- Cable looping using two special polyamide glands
- Polyamide socket and plug

Ordering Options

- Available in black powder coating (upon request)
- Nano coated clear glass diffuser (upon request)

Accessories

- 1-Way bracket
- 2-Way bracket (90°)
- 2-Way bracket (180°)
- 3-Way bracket (120°)
- 4-Way bracket (90°)
- Pole top bracket 3 and 4 diameters
- Pole top bracket 4 and 5 diameters
- Pole top bracket 5 and 6 diameters



مخروط نورانی دکوراتیو مناسب برای اتصال بر روی پایه چراغ به قطر ۹۰ میلی متر (۳.۵ اینچ) در انتهای بالایی لوله (بنا به سفارش).

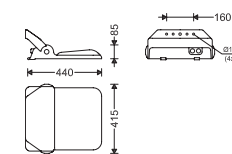
Decorative Beacon suitable for pole-top mounting on lighting poles with upper-end diameter of 90 mm (3.5 inches).

• Available also in milk white powder coated finishing. (M311...-W)

• این مدل چراغ‌ها به رنگ شیری نیز عرضه می‌شود. (M311...-W)

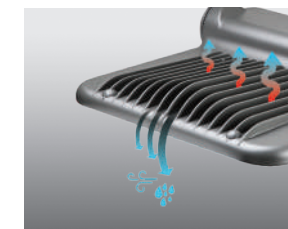
چراغ خیابانی اپتیلوکس

OPTILUX Street Light



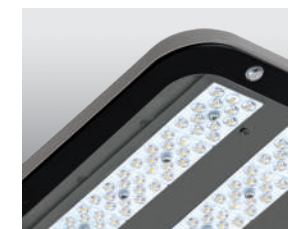
Ordering options:

وزن (کیلوگرم)	دمای رنگ نور (کلوین)	بازدهی چراغ (لومن بر وات)	شار نوری چراغ (لومن)	توان چراغ (وات)	مدل
7.0	3000	120	12500	104	M311ULED6730-S
7.0	4000	135	14000	104	M311ULED6740-S
7.0	6500	135	14000	104	M311ULED6765-S
7.0	3000	121	17000	140	M311ULED7730-S
7.0	4000	136	19000	140	M311ULED7740-S
7.0	6500	136	19000	140	M311ULED7765-S
7.4	3000	125	22000	176	M311ULED8730-S
7.4	4000	136	24000	176	M311ULED8740-S
7.4	6500	136	24000	176	M311ULED8765-S



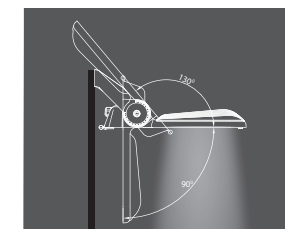
طراحی ویژه بدنه چراغ به منظور تبادل حرارت بهتر

Specially designed heat sink for better heat exchange



لنزهای پلی کربنات با بازدهی بیش از ۹۵ درصد با پخش نور خیابانی

High efficiency clear polycarbonate lens result in street light distribution



قابلیت چرخش دسته چراغ به منظور دستیابی به جهت‌های پخش نور مختلف. (تنظیم زاویه با فواصل ۵ درجه)

5° scales for angle adjustment of handle in order to achieve different light distribution

• Available also in milk white powder coated finishing. (M311...-W)

کاربرد
برای فضاهای آزاد و خیابان‌ها که زیبایی، دوام و پخش هدفمند نور معیارهای اصلی در انتخاب نوع چراغ است.

مشخصات فنی

بدنه چراغ:

- آلومینیوم دایکستی مستحکم
- رنگ آمیزی با رنگ پودری الکترواستاتیک طوسی یا شیری

دسته:

- تسمه فولادی با پانچ‌های متعدد برای نصب در شرایط گوناگون
- رنگ آمیزی با رنگ پودری الکترواستاتیک طوسی یا شیری
- اتصالات مدرج با پیچ داکرومت برای تنظیم زاویه با فواصل ۵ درجه و ضامن مربوطه

وزن چراغ:

- وزن در کلیه مدل‌ها ۷ کیلوگرم

پخش نور:

- پخش نور خیابانی با لنزهای پلی کربنات شفاف با بیش از ۹۵ درصد بازدهی
- رنگ نور ۳۰۰۰ و ۴۰۰۰ و ۶۵۰۰ کلوین

دیفیوزر:

- شیشه سکوریت شده شفاف تخت به ضخامت 6mm
- پیچ ربع گرد با روکش داکرومت

نوار آببندی:

- نوار آببندی سیلیکونی بادوام و مقاوم در برابر حرارت و فشار

اتصالات:

- اتصالات بیرونی چراغ با روکش داکرومت و اتصالات درونی چراغ گالوانیزه

تجهیزات الکترونیکی:

- درایور الکترونیکی جریان ثابت با ضریب توان بیش از ۰.۹
- مازول LED با بازدهی زیاد
- ثابت شار نوری (L70) < ۱۰۰,۰۰۰ ساعت
- سیم مفتولی با روکش PVC
- لوپینگ با استفاده از دو گلند پلی‌آمید
- سوکت و پلاگ پلی‌آمید

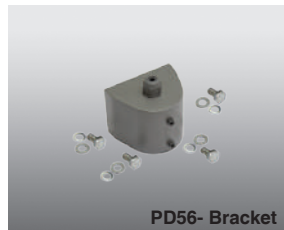
سفارشات خاص

- امکان عرضه چراغ به رنگ مشکی بنا به سفارش
- دیفیوزر شیشه‌ای شفاف با پوشش نانو بنا به سفارش

تجهیزات جانبی

- براکت یک طرفه
- براکت دو طرفه ۹۰ درجه
- براکت دو طرفه ۱۸۰ درجه
- براکت سه طرفه ۱۲۰ درجه
- براکت چهار طرفه ۹۰ درجه
- براکت لوله ۳ و ۴ سانتی‌متری
- براکت لوله ۴ و ۵ سانتی‌متری
- براکت لوله ۵ و ۶ سانتی‌متری

• این مدل چراغ‌ها به رنگ شیری نیز عرضه می‌شود. (M311...-W)



PD56- Bracket

براکت‌های لوله از جنس آلومینیوم ریخته‌گری برای لوله‌هایی به قطر ۵ و ۶ سانتی‌متر برای نصب به‌صورت عمودی چراغ

Pole mounting aluminium steel brackets for mounting on poles with 5 and 6 diameters



PD34- Bracket

براکت‌های لوله از جنس آلومینیوم ریخته‌گری برای لوله‌هایی به قطر ۳ و ۴ سانتی‌متر برای نصب به‌صورت عمودی چراغ

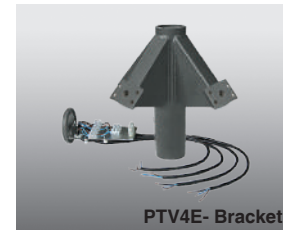
Pole mounting aluminium brackets for mounting the luminaire on poles with 3 and 4 diameters



PD45- Bracket

براکت‌های لوله از جنس آلومینیوم ریخته‌گری برای لوله‌هایی به قطر ۴ و ۵ سانتی‌متر برای نصب به‌صورت افقی چراغ

Pole mounting aluminium bracket with 4 or 5 cm diameter



PTV4E- Bracket

براکت نصب چهار طرفه (۹۰ درجه) به همراه کلیه اتصالات مورد نیاز شامل پیچ و مهره، واشرها، کابل، بست کابل و ترمینال‌های مربوطه

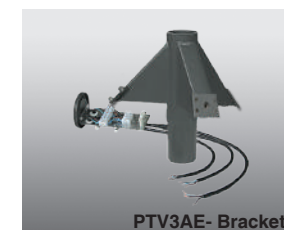
4-way (90°) mounting bracket with the connection parts



PTV2AE- Bracket

براکت نصب دو طرفه (۱۸۰ درجه) به همراه کلیه اتصالات مورد نیاز شامل پیچ و مهره، واشرها، کابل، بست کابل و ترمینال‌های مربوطه

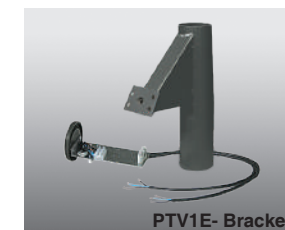
2-way (180°) mounting bracket with the connection parts



PTV3AE- Bracket

براکت نصب سه طرفه (۱۲۰ درجه) به همراه کلیه اتصالات مورد نیاز شامل پیچ و مهره، واشرها، کابل، بست کابل و ترمینال‌های مربوطه

3-way (120°) mounting bracket with the connection parts



PTV1E- Bracket

براکت نصب یک طرفه به همراه کلیه اتصالات مورد نیاز شامل پیچ و مهره، واشرها، کابل، بست کابل و ترمینال‌های مربوطه

1-way mounting bracket with the connection parts



PTV2BE- Bracket

براکت نصب دو طرفه (۹۰ درجه) به همراه کلیه اتصالات مورد نیاز شامل پیچ و مهره، واشرها، کابل، بست کابل و ترمینال‌های مربوطه

2-way (90°) mounting bracket with the connection parts