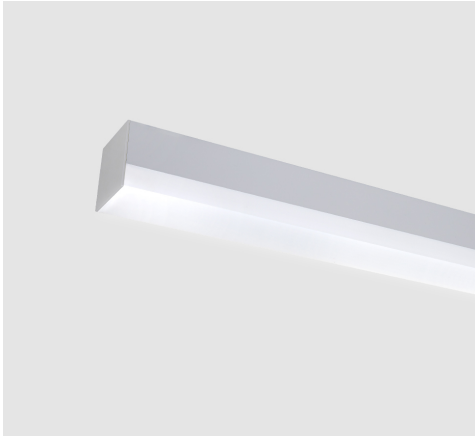
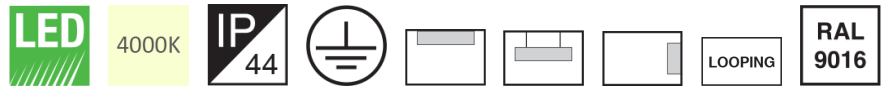


## M458EL60LED1840

چراغ (LED IP44) روکار 12 وات با دمای رنگ نور 4000 کلوین، دیفیوزر اکریلیک و ماژول برق مستقیم - سفید و مشکی



### معرفی محصول

چراغ خطی لومینا با ظاهری زیبا و مدرن برای روشنایی فضای اداری و هتل ها می باشد. پخش یکنواخت نور، صرفه جویی در مصرف انرژی از ویژگی های این چراغ است.

### جدول اطلاعات فنی

M458EL60LED1840-W	کد کاتالوگ / کد محصول:
سقفی روکار، آویز، دیواری روکار	نوع نصب:
ساختمان های اداری و آموزشی و درمانی، هایپر مارکت، هتل ها و مراکز پذیرایی، فروشگاه ها، گالری ها و موزه ها	کاربرد:
برق مستقیم با ضریب توان بیش از 0.9 LED	نوع منبع نور:
1	تعداد لامپ / ماژول:
4000K - Neutral White	دمای رنگ نور:
LED	منبع نور:
بیش از 60000 ساعت	ثبات شار نوری:
L70	رده بندی ثبات شار نوری:
بیش از 80	ضریب نمود رنگ:
12	توان چراغ (وات):
950	شار نوری چراغ (لومن):
79	بازدهی چراغ (لومن بر وات):
IP44	درجه حفاظت:
Class I	کلاس عایقی:
Low Flicker	فلیکر:
200~250 VAC	ولتاژ نامی تغذیه:
50/60 Hz	فرکانس نامی ولتاژ تغذیه:
سیم مفتولی PVC	جنس سیم و کابل:
0.5	اندازه (سطح مقطع) سیم و کابل:

## M458EL60LED1840

چراغ (LED IP44) روکار 12 وات با دمایی رنگ نور 4000 کلوین، دیفیوزر اکریلیک و ماژول برق مستقیم - سفید و مشکی

جنس ترمینال :	پلی کربنات
ویژگی ترمینال:	سه خانه سایز 2.5، اتصال سیم بدون نیاز به ابزار، قابلیت لوپینگ
قابلیت لوپینگ:	دارد
جنس بدنه:	پروفیل آلومینیومی اکسترودی
پوشش بدنه:	رنگ پودری الکترواستاتیک
رنگ بدنه:	سفید و مشکی
RAL رنگ بدنه:	RAL9016
جنس سر و ته :	پلی کربنات
جنس دیفیوزر / شیشه:	پروفیل اکریلیکی اکسترودی
طرح دیفیوزر / شیشه:	شیری ساتن
ویژگی دیفیوزر / شیشه:	بازدهی زیاد نور، پخش یکنواخت نور، مقاوم در برابر امواج فرابنفش (UV)، مقاوم در برابر خش
پخش نور:	متقارن یکنواخت
نوع بسته بندی:	نایلون و کارتن
وزن (کیلوگرم):	1.1
ابعاد (میلیمتر):	600x70x70

## M458EL60LED1840

چراغ (LED IP44) روکار 12 وات با دمایی رنگ نور 4000 کلوین، دیفیوزر اکریلیک و ماژول برق مستقیم - سفید و مشکی

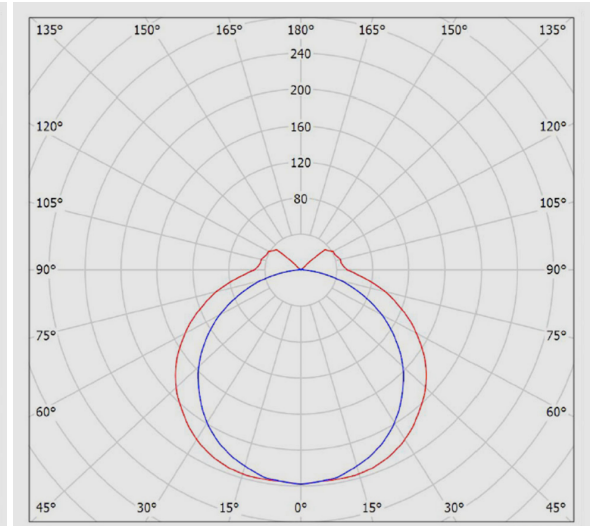
نمودار فوتومتریک

Glare Evaluation According to UGR													
Room Size		Viewing direction at right angles to lamp axis					Viewing direction parallel to lamp axis						
X	Y	2H	3H	4H	6H	8H	12H	2H	3H	4H	6H	8H	12H
ρ Ceiling		70	70	50	50	30	30	70	70	50	50	30	30
ρ Walls		50	30	50	30	30	30	50	30	50	30	30	30
ρ Floor		20	20	20	20	20	20	20	20	20	20	20	20
2H	2H	11.3	12.5	11.7	13.0	13.5	9.9	11.1	10.3	11.6	12.1	13.5	13.5
	3H	13.5	14.6	14.0	15.1	15.6	11.4	12.5	11.9	13.0	13.5	14.1	14.1
	4H	14.6	15.6	15.1	16.1	16.7	12.0	13.1	12.5	13.6	14.1	14.8	14.8
	6H	15.6	16.6	16.2	17.2	17.7	12.4	13.4	12.9	13.9	14.5	15.4	15.4
	8H	16.2	17.2	16.7	17.7	18.3	12.5	13.5	13.0	14.0	14.6	15.4	15.4
	12H	16.8	17.7	17.3	18.2	18.8	12.5	13.5	13.1	14.0	14.6	15.4	15.4
4H	2H	11.9	13.0	12.4	13.5	14.0	10.9	11.9	11.4	12.4	13.0	14.7	14.7
	3H	14.3	15.2	14.9	15.8	16.4	12.6	13.6	13.2	14.1	14.7	15.4	15.4
	4H	15.5	16.4	16.2	17.0	17.6	13.4	14.2	14.0	14.8	15.4	16.0	16.0
	6H	16.9	17.6	17.5	18.2	18.8	13.9	14.6	14.5	15.2	15.9	16.6	16.6
	8H	17.5	18.2	18.1	18.8	19.4	14.1	14.8	14.7	15.4	16.0	16.6	16.6
	12H	18.2	18.8	18.8	19.4	20.1	14.2	14.8	14.8	15.4	16.1	16.6	16.6
8H	4H	15.9	16.6	16.5	17.2	17.8	14.1	14.7	14.7	15.3	16.0	16.8	16.8
	6H	17.4	18.0	18.0	18.6	19.3	14.9	15.4	15.5	16.0	16.6	17.0	17.0
	8H	18.2	18.7	18.9	19.4	20.1	15.2	15.7	15.8	16.3	17.0	17.0	17.0
	12H	19.1	19.5	19.8	20.2	21.0	15.4	15.8	16.0	16.5	17.2	17.2	17.2
12H	4H	15.9	16.5	16.5	17.1	17.8	14.2	14.8	14.8	15.4	16.1	16.6	16.6
	6H	17.5	18.0	18.1	18.6	19.4	15.1	15.6	15.8	16.3	17.0	17.0	17.0
	8H	18.4	18.8	19.1	19.5	20.2	15.6	16.0	16.2	16.7	17.4	17.4	17.4

Variation of the observer position for the luminaire distances S		
S = 1.0H	+0.1 / -0.1	+0.1 / -0.1
S = 1.5H	+0.2 / -0.2	+0.2 / -0.3
S = 2.0H	+0.3 / -0.4	+0.4 / -0.6
Standard table	BK10	BK14
Correction Summand	2.6	-1.1

Corrected Glare Indices referring to 950lm Total Luminous Flux



نقشه فنی

