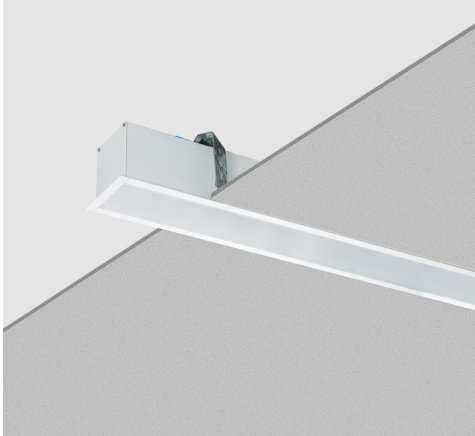
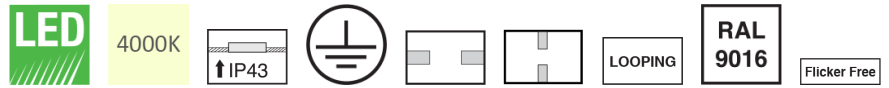


## M440B170LED2AF-W

چراغ LED توکار 54 وات با دمای رنگ نور 4000 کلوین و دیفیوزر اکریلیک - سفید



### معرفی محصول

چراغ خط نوری توکار اینفینیتی B با طراحی پیشرفته و مدرن مازی نور خط نوری بدون انقطاعی را برای روشنایی فضای اداری و فروشگاه‌های فراهم می‌آورد. طراحی زیبا، پخش یکنواخت نور، صرفه‌جویی در مصرف انرژی و فقدان زندگی نور از ویژگی‌های این چراغ است.

### جدول اطلاعات فنی

M440B170LED2AF-W	کد کاتالوگ/ کد محصول:
سقفی توکار - یکپارچه، دیواری توکار	نوع نصب:
ساختمان های اداری و آموزشی و درمانی، هایپر مارکت، هتل ها و مراکز پذیرایی، فروشگاه ها، گالری ها و موزه ها	کاربرد:
LED	نوع منبع نور:
3	تعداد لامپ/ ماژول:
4000K - Neutral White	دمای رنگ نور:
LED	منبع نور:
بیش از 90.000 ساعت	ثبات شار نوری:
L70	رده بندی ثبات شار نوری:
بیش از 80	ضریب نمود رنگ:
54	توان چراغ (وات):
5500	شار نوری چراغ (لومن):
102	بازدهی چراغ (لومن بر وات):
از پایین IP43	درجه حفاظت:
Class I	کلاس عایقی:
Flicker Free	فلیکر:
Non-dimmable	ویژگی بالاست/درایور:
تک کاناله	ویژگی بالاست/درایور (کانال های خروجی):
سیم مفتولی PVC	جنس سیم و کابل:

**M440B170LED2AF-W**
**چراغ LED توکار 54 وات با دمای رنگ نور 4000 کلوین و دیفیوزر اکریلیک - سفید**

اندازه (سطح مقطع) سیم و کابل:	0.5
جنس ترمینال:	پلی کربنات
ویژگی ترمینال:	قابلیت لوپینگ، اتصال سیم بدون نیاز به ابزار، سه خانه سایز 2.5
قابلیت لوپینگ:	دارد
جنس بدنه:	پروفیل آلومینیومی اکسترودی
پوشش بدنه:	رنگ پودری الکترواستاتیک
رنگ بدنه:	سفید
RAL رنگ بدنه:	RAL9016
جنس سر و ته:	پروفیل آلومینیومی اکسترودی
جنس دیفیوزر / شیشه:	پروفیل اکریلیکی اکسترودی
طرح دیفیوزر / شیشه:	شیری ساتن
ویژگی دیفیوزر / شیشه:	پخش یکنواخت نور، مقاوم در برابر خش، مقاوم در برابر امواج فرابنفش (UV)، بازدهی زیاد نور
پخش نور:	متقارن یکنواخت
نوع بسته بندی:	نایلون و کارتن
وزن (کیلوگرم):	5.5
ابعاد (میلیمتر):	1725x110x95
مقاومت مکانیکی:	-

## M440B170LED2AF-W

چراغ LED توکار 54 وات با دمای رنگ نور 4000 کلوین و دیفیوزر اکریلیک - سفید

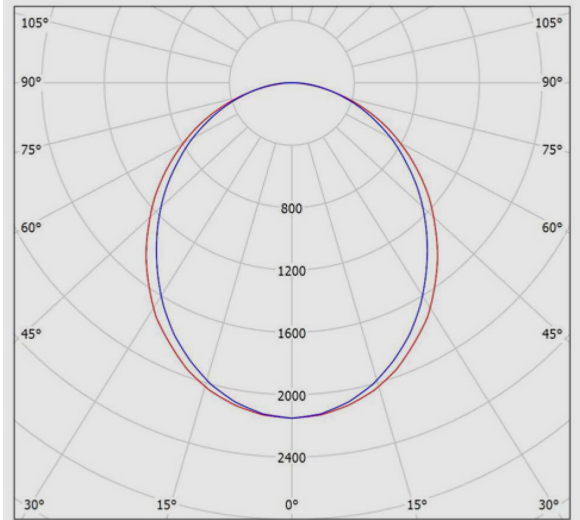
### نمودار فوتومتریک

Glare Evaluation According to UGR											
p Ceiling		70	70	50	50	30	70	70	50	50	30
p Walls		50	30	50	30	30	50	30	50	30	30
p Floor		20	20	20	20	20	20	20	20	20	20
Room Size X Y		Viewing direction at right angles to lamp axis					Viewing direction parallel to lamp axis				
2H	2H	16.3	17.6	16.6	17.9	18.1	17.7	19.0	18.0	19.2	19.4
	3H	17.6	18.8	17.9	19.0	19.3	19.4	20.6	19.8	20.9	21.1
	4H	18.0	19.1	18.3	19.4	19.7	20.1	21.2	20.4	21.5	21.7
	6H	18.2	19.2	18.5	19.5	19.8	20.5	21.6	20.9	21.9	22.2
	8H	18.2	19.2	18.6	19.5	19.8	20.7	21.7	21.0	22.0	22.3
4H	2H	16.8	17.9	17.2	18.2	18.5	17.9	19.1	18.3	19.3	19.6
	3H	18.3	19.2	18.7	19.6	19.9	19.8	20.8	20.2	21.1	21.5
	4H	18.8	19.6	19.2	20.0	20.3	20.6	21.4	21.0	21.8	22.2
	6H	19.1	19.8	19.5	20.2	20.6	21.2	21.9	21.6	22.3	22.7
	8H	19.1	19.8	19.6	20.2	20.6	21.4	22.0	21.8	22.4	22.9
8H	2H	16.8	17.9	17.2	18.2	18.5	17.9	19.1	18.3	19.3	19.6
	3H	18.3	19.2	18.7	19.6	19.9	19.8	20.8	20.2	21.1	21.5
	4H	18.8	19.6	19.2	20.0	20.3	20.6	21.4	21.0	21.8	22.2
	6H	19.1	19.8	19.5	20.2	20.6	21.2	21.9	21.6	22.3	22.7
	8H	19.1	19.8	19.6	20.2	20.6	21.4	22.0	21.8	22.4	22.9
12H	2H	16.8	17.9	17.2	18.2	18.5	17.9	19.1	18.3	19.3	19.6
	3H	18.3	19.2	18.7	19.6	19.9	19.8	20.8	20.2	21.1	21.5
	4H	18.8	19.6	19.2	20.0	20.3	20.6	21.4	21.0	21.8	22.2
	6H	19.1	19.8	19.5	20.2	20.6	21.2	21.9	21.6	22.3	22.7
	8H	19.1	19.8	19.6	20.2	20.6	21.4	22.0	21.8	22.4	22.9

Variation of the observer position for the luminaires distances S		
S = 1.0H	+0.2 / -0.3	+0.1 / -0.1
S = 1.5H	+0.4 / -0.7	+0.4 / -0.4
S = 2.0H	+0.7 / -1.2	+0.9 / -1.0
Standard table Correction Summand	BK04 -3.7	BK05 -1.2

Corrected Glare Indices referring to 5500lm Total Luminous Flux



### نقشه فنی

